



Dossier 7

**J. GIRON
P. FAJADET**

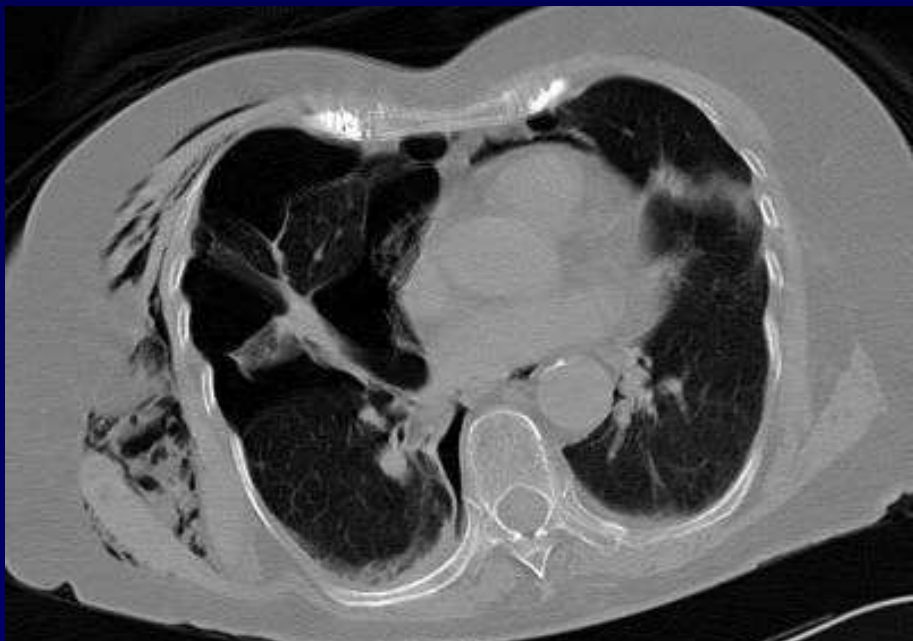
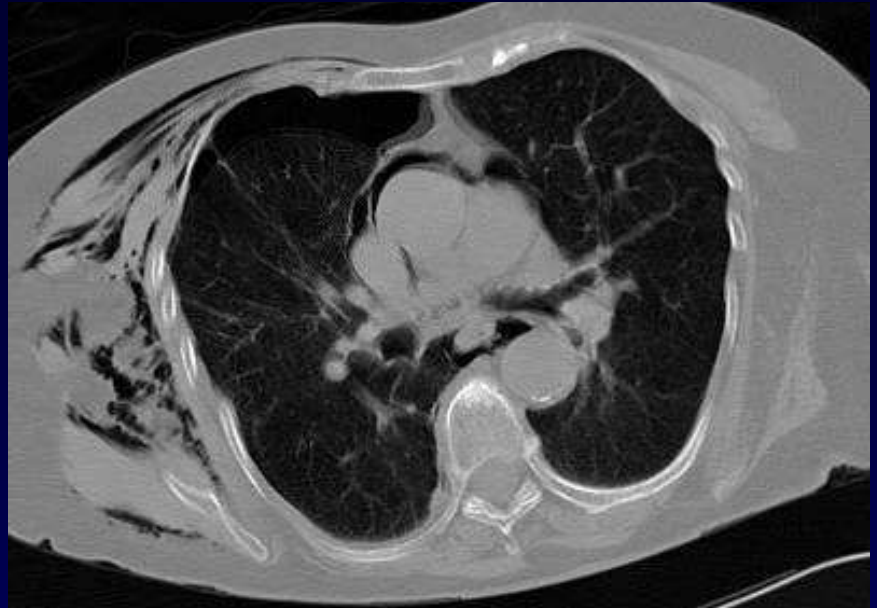
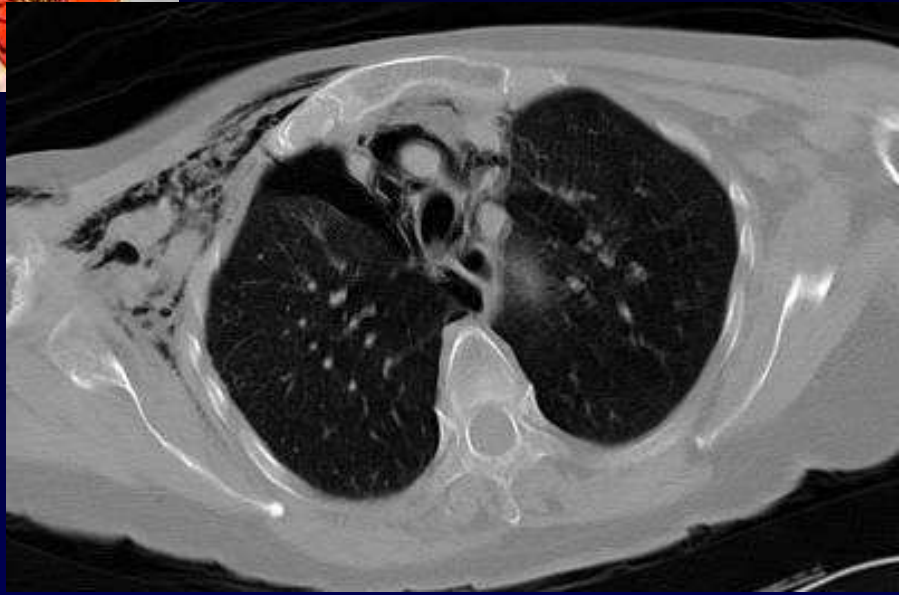
Femme de 85 ans

Chute dans les escaliers

Dyspnée

Emphysème sous-cutané

Pneumothorax à la radio du thorax







Diagnostic ?



Diagnostic

Rupture trachéale post-traumatique

Codage : Médiastin - Traumatique



Discussion – Points à retenir

Lésions trachéo-bronchiques

- Peu fréquentes
- 10% des cas: Radio thorax initiale normale
- « **Triple syndrome gazeux** »
 - Pneumothorax (rupture plèvre médiastinale)
 - Pneumomédiastin
 - Emphysème pariétal